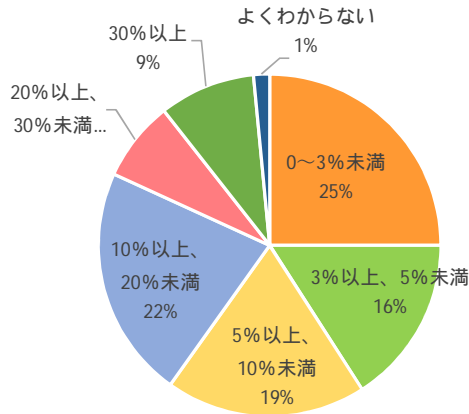
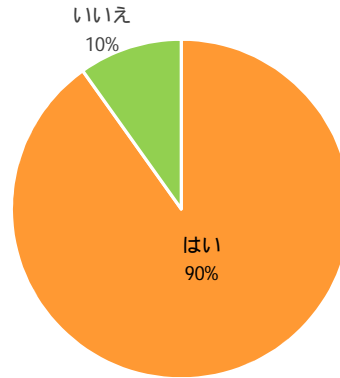


回答数：132件

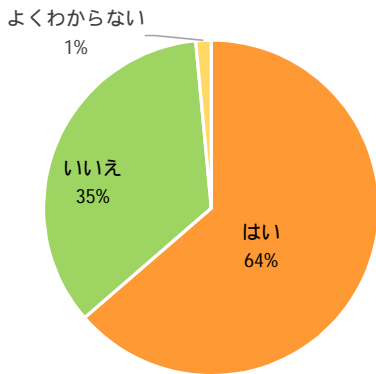
管理職に占める女性比率はどの位か



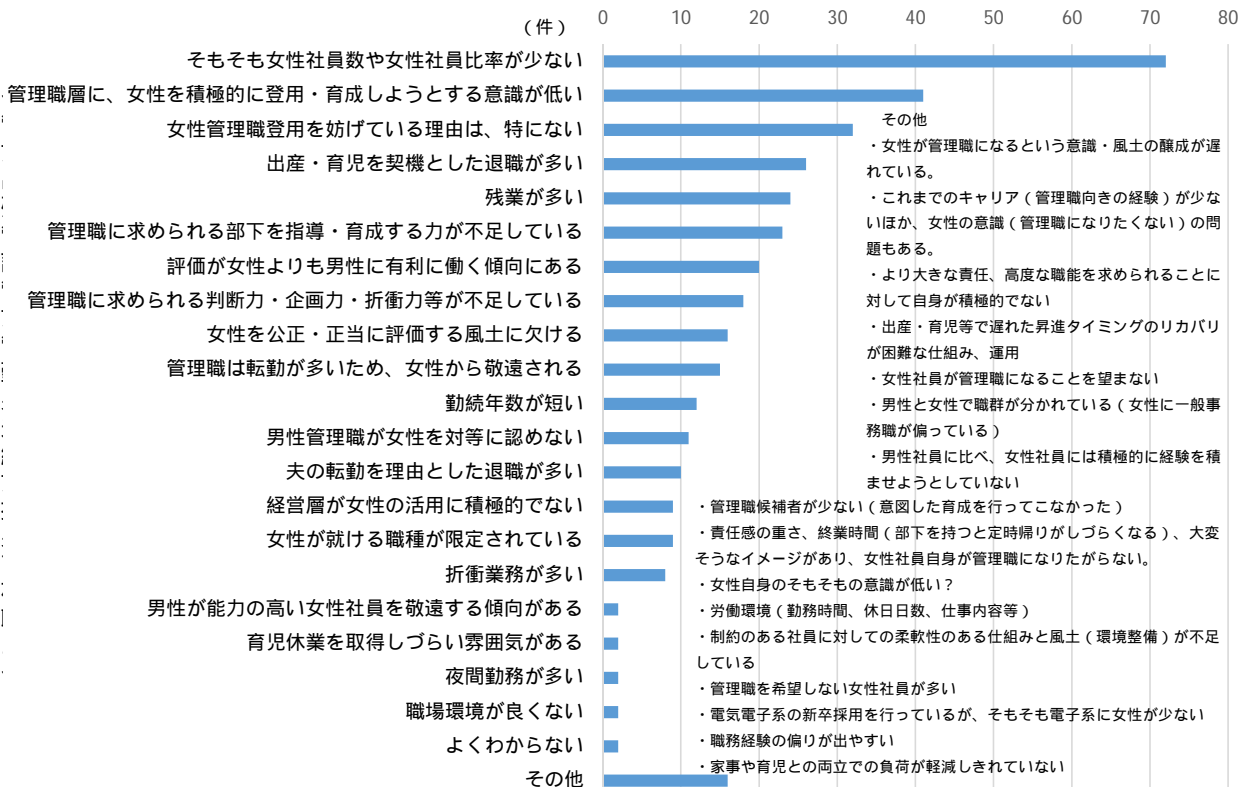
女性活躍推進法にもとづき、女性の活躍に関する情報や行動計画を公表しているか



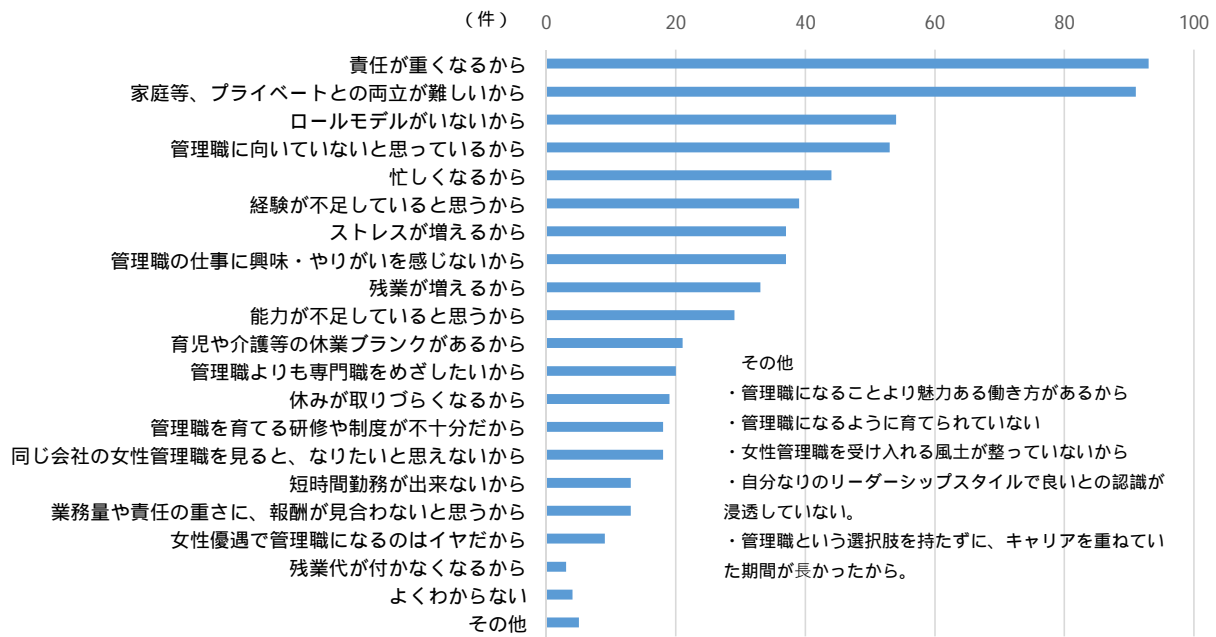
女性管理職登用の数値目標を設定しているか



女性管理職の登用を妨げている主な理由として考えられるものはあるか（複数回答）



管理職を目指さない女性社員の主な理由はどこにあると思うか。（複数回答）



女性管理職を増加させるために、効果的と考えられる施策はどれか（複数回答）

